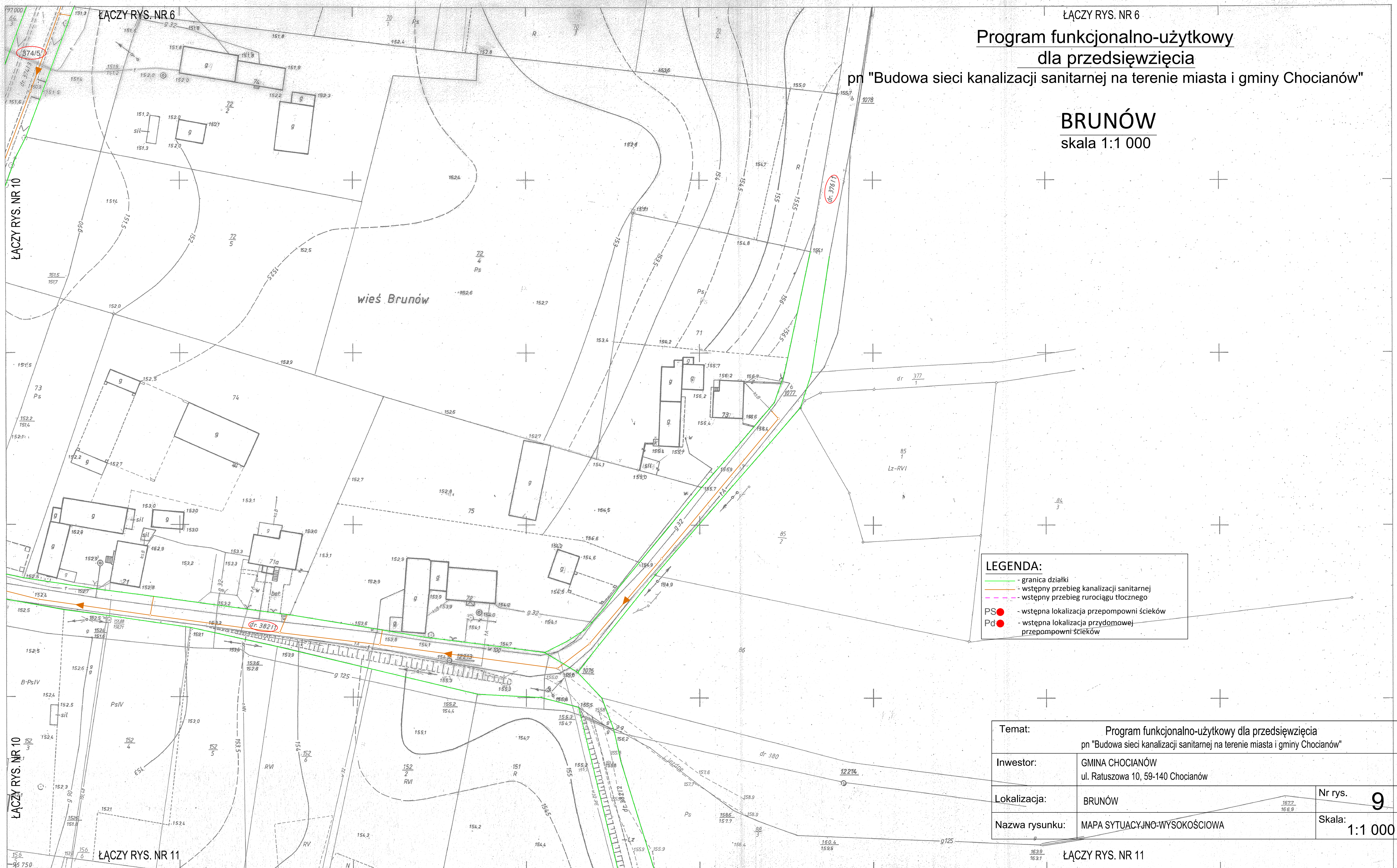


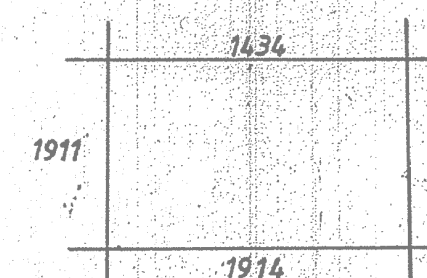
BRUNÓW
skala 1:1 000



452.112.1912
1:500

MAPA ZASADNICZA
Założona w r 1992 przez
ZAKŁAD USŁUG GEODEZYJNO-KARTOGRAFICZNYCH "Geopol"
w LUBINIE

Kierownik Zakładu mgr.inż. Janusz Bugiel.....



MAPA ZAKŁADNIKA
SKŁAD: 500
Godz. pracy: 452. 12. 1912
Obros: Brumy
Ulica: dziatka
Nr zlecenia: 840105 data: 18. 12. 2015
Wzrostnik wykonano w POLSKA
w Poiskowach

Poświadczą się zgodność niniejszej kopii z treścią materiału państwowego zasobu geodezyjnego i kartograficznego	
Organ prowadzący państwowy zasób geodezyjny i kartograficzny	STAROSTA POLKOWICZ PODGŁĘB W Polkowicach
Nazwa materiału zasobu	M.: 2 administracja
Identyfikator ewidencyjny materiału zasobu	brak ID
Data wykonania kopii	04-12-2015
Imię, nazwisko i podpis osoby reprezentującej organ	
Za Starostę	
SPECIALISTA	

06.01.93

53-6191